

Trafikförvaltningen
 Investeringsprojekt
 Lokalbana järnväg
 Saltsjöbanan

PM NEGLINGE
 2024-09-16
 Version

Ärende/Dok. id.
 TN 2022-0313

Infosäk. klass
 K2 (Känslig)

Handläggare
 Niklas Wårdell

1.0

HANDLÄGGARE (TF) Niklas Wårdell/TF	GRANSKAD (TF) Rasmus Nilsson/TF	GODKÄND (TF) Per Lundenmark/TF
UPPRÄTTAD AV (konsult) Mari Macklin/Tyréns	GRANSKAD AV (konsult) Mikael Pihlsgård	GODKÄND AV (konsult) Eva Öberg
PROJEKTNUMMER (TF) 503098	STATUS HANDLING GODKÄND	
<p>SB FUT - Depåanpassning Neglinge</p> <p>Trafik-PM</p> <p>m Mark (Anläggning)</p> <p>SYSTEMHANDLING</p>		

Datum	Version	Beskrivning. Orsak till ev. ändring	Signatur
2024-xx-xx	x.x	Beskrivning om vad ändringen avser	x.x

Trafikförvaltningen
Investeringsprojekt
Lokalbana järnväg
Saltsjöbanan

PM NEGLINGE
2024-09-16
Version
1.0

Ärende/Dok. id.
TN 2022-0313
Infosäk. klass
K2 (Känslig)

Innehållsförteckning

SYFTE	3
TRAFIK	3
1.1 BEFINTLIG SITUATION	3
1.2 INLASTNING I BYGGNAD	4
1.3 KONSEKVENSER AV NY UTFORMNING	6
1.4 MOTORFORDONSTRAFIK	7
1.5 PARKERING	7
1.6 LEVERANSER OCH AVFALLSHANTERING.....	8
1.7 UPPBYGGNAD VÄG	10
1.8 LUTNINGAR	11
1.9 SCHAKTARBETE FÖR ANLÄGGNING AV KÖRBARA YTOR.....	11
1.10 RÄDDNINGSTJÄNST	12
1.10 BILAGOR	13

Trafikförvaltningen
Investeringsprojekt
*Lokalbana järnväg
Saltsjöbanan*

PM NEGLINGE
2024-09-16
Version
1.0

Ärende/Dok. id.
TN 2022-0313

Infosäk. klass
K2 (Känslig)

SYFTE

Syftet med detta trafik-PM är att kommentera planförslagets trafikutformning för utbyggnaden av Neglingedepån i Saltsjöbaden, Nacka kommun. I tillägg har teknisk utformning beskrivits. Detta dokument kan användas som stöd till kommunen, projektörer, arkitekter och landskapsarkitekter i deras fortsatta arbete med utformningen. Körspårsritningar ligger som bilagor till detta PM.

TRAFIK

1.1 BEFINTLIG SITUATION

In- och utfarten till Neglingedepån sker idag från Torsvägen, se figur 1. Torsvägen och omkringliggande gator är skyltade med hastighetsgränsen 30 km/h och har ett körfält i vardera riktningen. För gående och cykeltrafikanter finns en friliggande 3,5 meter bred gång- och cykelbana på norra sidan om Torsvägen och en 2,0 meter bred gångbana på södra sidan som fordon måste korsa för att köra in och ut till depån. Bilden nedan är hämtad från Nacka kommuns karttjänst. Gröna linjer markerar cykelvägar. Gula ringen visar befintligt farthinder och röda ringen visar befintligt upphöjt övergångsställe.



Figur 1. Befintlig situation

Trafikförvaltningen
Investeringsprojekt
*Lokalbana järnväg
Saltsjöbanan*

PM NEGLINGE
2024-09-16
Version
1.0

Ärende/Dok. id.
TN 2022-0313
Infosäk. klass
K2 (Känslig)

Den nya planerade in- och utfarten till Neglingedepån flyttas 60 meter österut från dagens läge och placeras nära befintliga övergångsstället vid korsningen Torsvägen/Skogsvägen/Pålnäsvägen. Se bilaga till detta PM.

Idag sker de flesta större leveranser till depån vid porten för verkstadsspår 3B vilket kräver att fordon korsar depåspåren. Se bilaga till detta PM. Befintlig spåröverfart och körväg ner till befintlig byggnad för lossning/lastning av boggivagnar är trång och kräver backning över spåren, eftersom vändmöjligheter saknas vid befintlig lastplats.

1.2 INLASTNING I BYGGNAD

Inlastning av boggivagnar som tas in genom öppning längs långsidan av nya depåbyggnaden måste ha en plan yta av betong. Plan betongyta krävs när fordon av typ palletruck inne i byggnaden kör ut och hämtar boggies som lastas av på betongplattan från lastbilar med egen kran. Jämnhetskravet gäller hela vägen mellan spår 11 inne i byggnaden och ut till och med lastzon utanför byggnaden. För att hålla betongplattformen fri från snö, kan uppvärmning krävas. Även kranbilens stödben behöver relativt plan yta, men den klarar säkert runt 2–3 % lutning utanför betongplattformen. Sammantaget betyder det specifika förutsättningar för höjdsättningen för körbara ytor och för hur inlastning av boggier kommer att gå till.

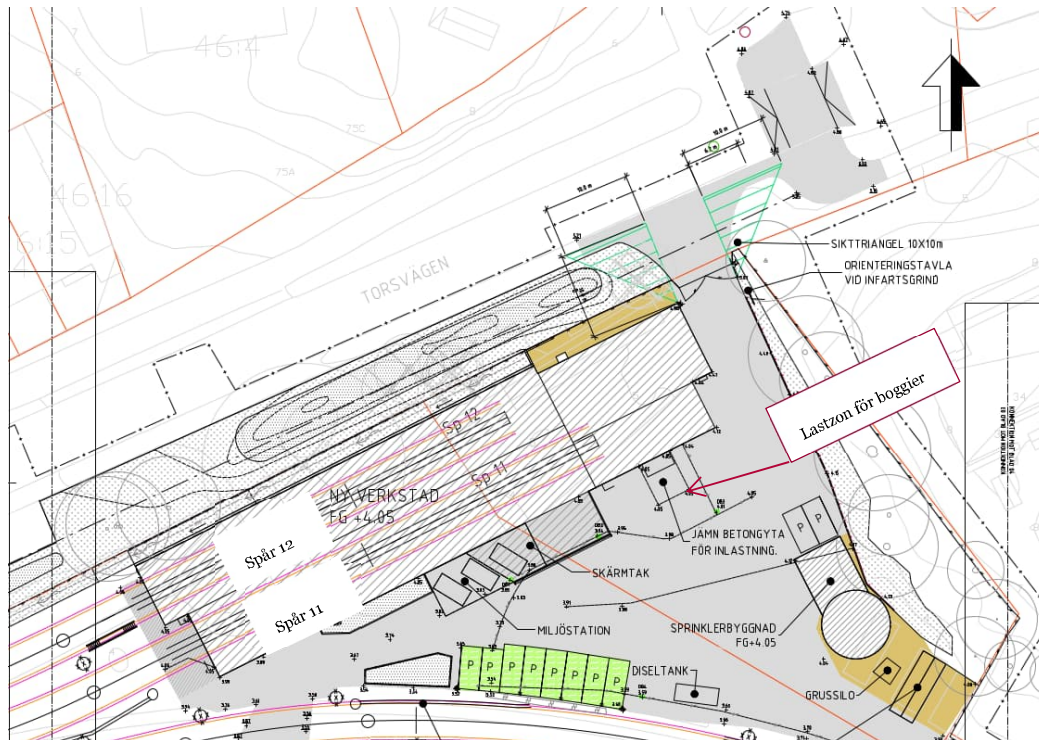
Inlastning och transporter inom depån med mindre truckar kommer också att kunna köras in genom portar vi spår 11 och 12. En asfaltyta på några meter kommer att anläggas framför portarna med gaturäl. Befintliga spåröverfarten anpassas med en mindre justering för att underlätta för fordon att ta sig över.

Trafikförvaltningen
 Investeringsprojekt
 Lokalbana järnväg
 Saltsjöbanan

PM NEGLINGE
 2024-09-16
 Version
 1.0

Ärende/Dok. id.
 TN 2022-0313

Infosäk. klass
 K2 (Känslig)



Figur 2. Körbara ytor i ljusgrått, och grusad yta i gult. Gräsarmeringsytor i grönt.

Alternativ inlastning av boggier genom port vid spår 11 har utretts och förkastats. Det skulle kunna fungera teoretiskt om byggnaden och spår 11 och 12 sänks och ett flertal spår höjs vilket skulle jämna ut tvärfallet runt byggnadens sydvästra hörn. Påverkan på höjder skulle dessvärre bli avsevärd och inbegriper höjning av spår 3, 6, 8 och 9 för att få tillräckligt liten lutning vid hushörnet för boggietransporten. Dessa arbeten skulle kräva avstängda spår så att delar av eller hela befintliga depån inte skulle kunna nyttjas under entreprenadtiden.

Alternativ placering av överfart har utretts. Placering av överfarten närmre befintlig depåbyggnad skulle ha medfört förenklade körvägar vid in- och utleveranser vid verkstadsspår 3B. Alternativet är ej möjligt med hänsyn till arbetsmiljörisker på grund av försämrade överblick över korsande trafik.

Antalet fordon till befintlig depå kommer att minska efter att den nya depåbyggnaden tagits i drift, eftersom lastning/lossning av boggivagnar framöver delvis kommer att ske till nya depåbyggnaden.

Trafikförvaltningen
Investeringsprojekt
*Lokalbana järnväg
Saltsjöbanan*

PM NEGLINGE
2024-09-16
Version
1.0

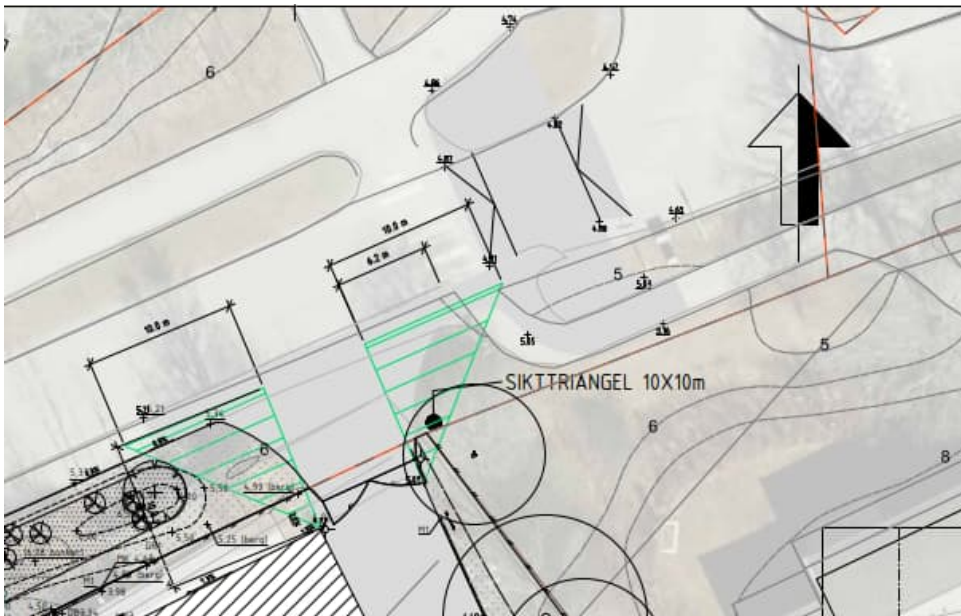
Ärende/Dok. id.
TN 2022-0313
Infosäk. klass
K2 (Känslig)

1.3 KONSEKVENSER AV NY UTFORMNING

Den planerade in- och utfartens placering hamnar i konflikt med dagens övergångsställe/cykelpassage över Torsvägen samt med en befintlig in- och utfart för fastighet Igelboda 46:3 på norra sidan av Torsvägen.

”Avståndet till övergångsställe, cykelpassage/cykelöverfart eller korsning måste vara minst 10 meter” (Nacka kommun, 2023).

Övergångsstället och cykelpassagen bör därför flyttas ca 5–6 m österut. I och med denna flytt bör även möjligheten att hastighetssäkra övergångsstället för 30 km/h ses över. Idag är skyltad hastighet 30 km/h och övergångsstället används troligen som skolväg.



Figur 3. Konsekvenser av ny placering in och utfart

Övergångsstället föreslås utformas som ett upphöjt övergångsställe utan mittrefug för att tillgodose utrymmesbehovet för större fordon. Även med en flytt kommer övergångsstället hamna i konflikt med befintliga infarten till fastigheten på norra sidan av Torsvägen.

In-/ utfarten delar idag yta med gång- och cykeltrafikanter som vill korsa Torsvägen. Sikten från utfarten kan anses god med hänsyn till kravet på 10x10 meter siktriangel enligt Nacka kommun, för korsningar gällande GC-trafikanter.

Trafikförvaltningen
Investeringsprojekt
*Lokalbana järnväg
Saltsjöbanan*

PM NEGLINGE
2024-09-16
Version
1.0

Ärende/Dok. id.
TN 2022-0313
Infosäk. klass
K2 (Känslig)

1.4 MOTORFORDONSTRAFIK

Samtliga dimensionerande fordon kan vända inom depåområdet. Dimensionerande fordon är tunga lastbilar (Lbn) och lastbil med påhängsvagn (Lps). Fordonstyper enligt Trafikverkets publikation 2022:002.

Större fordon (Lps) som väljer att köra höger ut från depån behöver nyttja körfält i motsatt körriktning, dvs. "utrymmesklass C". Den typen av sväng bör vara tillåten med hänsyn till den låga hastigheten och att fordonsrörelsen inte kommer ske ofta. Majoriteten av fordonen ut från depån väntas svänga vänster mot Stockholmsvägen.

Boggier transporteras med hjälp av fordon mest likt typfordon Lbn. Med tanke på att närliggande järnvägsbro över Saltsjöbadsleden som måste passeras på vägen till depån har en fri höjd på 4,40, förväntas inga fordon överstiga den höjden.

Alla dimensionerande typfordon (Lps och Lbn) kan ställa upp sig vid nya lastplatsen till planerad byggnad. För vändning inom området krävs backvändning för större fordon, se bilagor för körspår.

Spårriktare som ska användas i Neglingedepån kan behöva tas in via Storängen, som har ett inlastningsspår, för att sedan transporteras på spår till Neglinge. Större fordon som vissa transportfordon för spårriktare (längd 26,5 m och bredd 3 m) skulle snarare behöva utrymme som för typfordon L-mod, och kunna lasta av nära spår. Detta utrymme finns inte i Neglingedepån. Tidigare har transporter med spårriktare används i Neglingedepån (enligt Sjölanders maskintransporter), men de har varit mindre och lyfts av med mobilkran direkt till spåret.

1.5 PARKERING

Kravet på 10 parkeringsplatser för personbil kan med svårighet tillgodoses. Många funktioner ska få plats på liten yta inom depån. Avståndskrav till dieseltank/bränslepump, avstånd till miljöstation så att avfallshantering kan genomföras och avstånd mellan dagvattenmagasin och laddstolpar gör att valmöjligheterna är begränsade. Placering av P-platser är kontrollerad men det är mycket trångt vid test med körspår. Totalt 10 st. parkeringsplatser för personbil förläggs inom depåområdet varav 5–6 kan förses med laddstolpar.

Gällande parkering för cykel för personal. Det finns gott om plats att parkera cyklar längs grusväg inom depåområdet, med eller utan särskilt anordnade cykelparkeringar. Möjligt utrymme markerat med grön linje i bilden nedan. Det finns även ett flertal befintliga cykelparkeringar för allmänheten precis utanför depån.

Trafikförvaltningen
Investeringsprojekt
Lokalbana järnväg
Saltsjöbanan

PM NEGLINGE
2024-09-16
Version
1.0

Ärende/Dok. id.
TN 2022-0313

Infosäk. klass
K2 (Känslig)



Figur 4. Möjlig placering cykelparkering, markerat på klipp från Google maps.

1.6 LEVERANSER OCH AVFALLSHANTERING

Befintlig situation

Fordon till/från depån:

Personbilar: 6–8 bilar/dag

Lastbilar: 3–5 bilar/vecka

Fordon för dispenstrafik förkommer inte.

Varutransporter till och från depån sker dagligen med både lätta- och tunga lastbilar (Lbn) och mer sällan med större fordon som lastbil med påhängsvagn (Lps).

Transport av boggivagnar med (Lbn)

Sophämtning sker idag cirka 1 gång i månaden med sopbil (Los).

Efter utbyggnaden

Efter utbyggnaden bedöms transporterna till och från depåområdet komma öka med cirka 2–4 personbilar per dag och ca 2 varutransporter med tunga eller lätta lastbil per vecka.

Personbilar: 8–12 bilar/dag

Trafikförvaltningen
Investeringsprojekt
Lokalbana järnväg
Saltsjöbanan

PM NEGLINGE
2024-09-16
Version
1.0

Ärende/Dok. id.
TN 2022-0313

Infosäk. klass
K2 (Känslig)

Lastbilar: 5–7 lastbilar/vecka
Fordon för dispenstrafik förväntas inte förekomma.
Sophämtningen förväntas inte öka i och med utbyggnaden.
Detta leder till en mindre ökning av trafik på Torsvägen vilket inte bedöms påverka trafikflödena.

Befintlig miljöstation bestående av två slutna och en öppen container utvändigt flyttas till nya depåbyggnadens södra fasad och snedställs för att säkra avfallshantering med Sopbil (Los). Se bilaga 1 för körspår. Ett skärmtak ska byggas för att skydda den öppna containern från nederbörd, men behöver sitta högt upp på fasad för att möjliggöra hantering på samma sätt som för befintlig placering av containrarna.



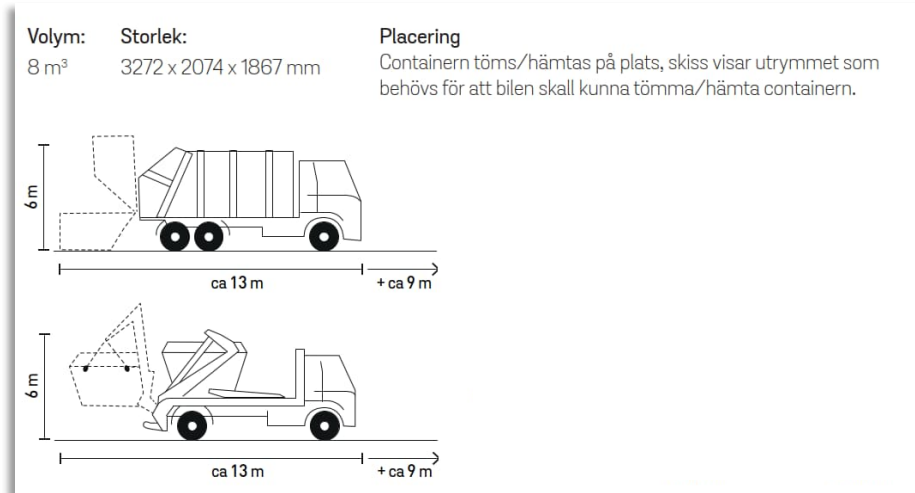
Figur 5. Befintlig miljöstation

Trafikförvaltningen
 Investeringsprojekt
 Lokalbana järnväg
 Saltsjöbanan

PM NEGLINGE
 2024-09-16
 Version
 1.0

Ärende/Dok. id.
 TN 2022-0313

Infosäk. klass
 K2 (Känslig)



Figur 6. Höjd som krävs för väderskydd/ tak ovan miljöstation om det ska utföras som idag.

1.7 UPPBYGGNAD VÄG

Större delen av asfaltytorna inne på depåområdet kan funktionsmässigt betraktas som industrigata.

Enligt Nacka tekniska Handbok ska överbyggnadstypen "industrigata" anläggas med bitumenbundna lager enligt tabellen nedan, obundna lager i tabellen är standard för Klimatzon 2 Stockholm:

Tabell 1.

LAGER	MATERIAL	TJOCKLEK mm
Slitlager	ABT 16 70/100	40
Bindlager	ABb 22 70/100	60
Bundet bärlager	AG 22 70/100	50
Obundet bärlager	Bergkross 0–32	80
Förstärkningslager	Bergkross 0–90	420
		TOT= 650

Trafikförvaltningen
Investeringsprojekt
*Lokalbana järnväg
Saltsjöbanan*

PM NEGLINGE
2024-09-16
Version
1.0

Ärende/Dok. id.
TN 2022-0313
Infosäk. klass
K2 (Känslig)

I PMS objekt, beräkningsprogram från Trafikverket kan överbyggnadens uppbyggnad kontrolleras och detaljeras.

Uppbyggnad under gaturäl görs i samarbete med teknikområde spår och bana och i samarbete med konstruktion i möte med grundläggning byggnad.

Torsvägen är BK1 och ska återställas som det. Om något annat än BK1 genomförs vid nya infarten så är det för att byggtrafik eller kranbil kräver mer bärighet än det som motsvarar BK1.

1.8 LUTNINGAR

Den nya in- och utfarten behöver ta upp höjdskillnader på cirka 1,2 meter mot Torsvägen. Den nya anslutningen föreslås ges ett vilplan på knappt 10 meter med 4 % (3–4 %) längslutning, tillräckligt för att en lastbil (Lbn) ska kunna ställa upp sig mot Torsvägen före utfart. Infartsvägen får efter vilplanet som mest 6 % lutning.

Asfaltytan mellan den nya depåbyggnaden och spår 9 lutar ca 2 % från huset mot en låglinje 5–9 m från fasad. Enligt projekterad höjdsättning samlas avrinning från hela asfaltytan och leds mot ett dagvattenmagasin. Nya asfaltytan framför portarna kommer ligga plant i samma höjd som RÖK (räl överkant) men eftersom spår 11 och 12 som leder in byggnaden ligger högre än spår 8 och 9 kommer asfaltytan luta mellan spår 11 och 9 så att motorfordon får ett tvärfall på ca 9 % förbi nya depåbyggnadens hörn.

Spåröverfarten kommer justeras något men med bibehållet fall mot plattformar så att skyfall kan ta samma väg som tidigare och landa i den havsvik som ligger söder om depåområdet.

1.9 SCHAKTARBETE FÖR ANLÄGGNING AV KÖRBARA YTOR

Bergschakt och jordschakt krävs för överbyggnad körytor inne på depån, bergschakt främst i områdets nordöstra del. Längs östra sidan vid asfaltkanten

Trafikförvaltningen
Investeringsprojekt
*Lokalbana järnväg
Saltsjöbanan*

PM NEGLINGE
2024-09-16
Version
1.0

Ärende/Dok. id.
TN 2022-0313
Infosäk. klass
K2 (Känslig)

mot träd och fastighet Baggensudden 2:8 ligger berget ytligt och därför är det lämpligt med sågning av berg.

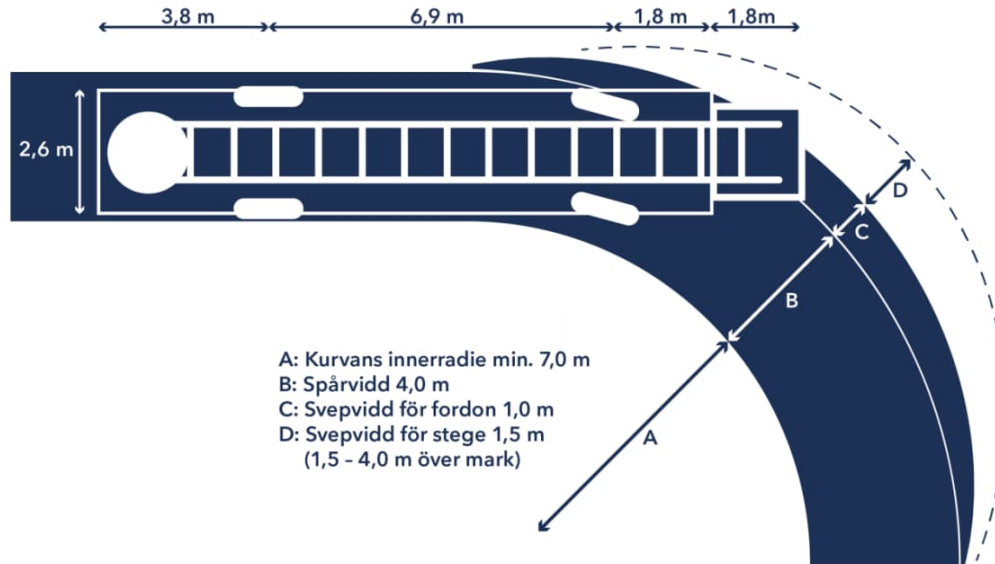
Om sågning används vinner vi mellan en halv och en meter i avstånd till träden. Sågning är en relativt kostsam form av bergschakt, men är väl använda pengar för att skydda träden med ett större avstånd där rötterna får vara mindre påverkade. Träden är skyddade mot fällning i detaljplan. En platsbyggd mur med dubb ner i berg längs asfaltlinjen kan ge trädens rötter möjlighet att få bättre jord som fyllnad.

1.10 RÄDDNINGSTJÄNST

I utformning av depåområdet har hänsyn tagits till framkomlighet och angreppsvägar för räddningstjänst vid placering av ny infart och ny depåbyggnad. Ny infart och körytor utomhus inom depån uppfyller krav på Räddningsväg enligt BBR och rekommendationer från Södertörns brandförsvär som är den lokala räddningstjänsten i Nacka kommun och deras dokument "PM 609 Framkomlighet och utrymning med hjälp av räddningstjänsten"

Eftersom det inte är ett bostadshus som kräver uppställningsplats för höjdfordon runt nya byggnaden räcker det att använda uppställningsplats på Torsvägen. Däremot är det möjligt att ställa upp utrymningsfordon eftersom det är dimensionerat för större fordon än så inne på depåområdet. Framkomlighet till befintlig depåbyggnad har inte studerats närmare men har inte försämrats.

Framkomligheten vid den nya grinden för blåljus är viktig. Fordon ska normalt kunna ta sig in på områden vid utryckning med brandkårsnyckel enligt SS3654. Den nya infartsvägen kommer ha en infartsgrind manövrerad likt befintlig med passagekontroll. Tillgänglighet med brandkårsnyckel är därför inte aktuellt. Kontakt och samordning ska ske med räddningstjänsten i vidare projektering av ny depåbyggnad och depåområde.



Figur 7. Dimensionering av svängradier utryckningsfordon enligt rekommendationer från lokala räddningstjänsten.

1.10 BILAGOR

BILAGA 1, innehåller körspår för Neglingedepån. 6st körspårsritningar

Plan för trafikverket 2015 (SE) och för järnvägen 2015 (SE) är avsedda för användning i samband med planering av järnvägsanläggningar. För andra ändamål gäller inte denna plan.

TECKENFÖRKLARING

HÖJDSYSTEM: RH2000
KOORDINATSYSTEM: SWEREF 99 18 00

FÖRKLARINGAR

- ARBETSOMRÅDESGRÄNS
- FASTIGHETSGRÄNS
- BEFINTLIG BELÄGNGSKANT
- BEFINTLIG BULLERSKYDD
- BEFINTLIGT STAKET
- BEFINTLIGT TRÄD
- BEFINTLIGT TRÄD SOM RIVS
- BRYTLINJE
- LÄGLINJE FÖR VATTENAVRINNING
- NY HÖJD PÅ FÄRDIGSTÄLLD YTA
- BEF. HÖJD SOM BEVARAS
- STAKET, NYTT
- STÖDMUR
- BEGRÄNSNINGSLINJER FÖR HINDERFRIHET, SPÅR
- BEGRÄNSNINGSLINJER FÖR FRIA RUMMET, SPÅR
- KONTAKTLEDNINGSTOLPE
- FUNDAMENT FÖR BELYSNINGSSTOLPE
- DAGVATTENBRUNN

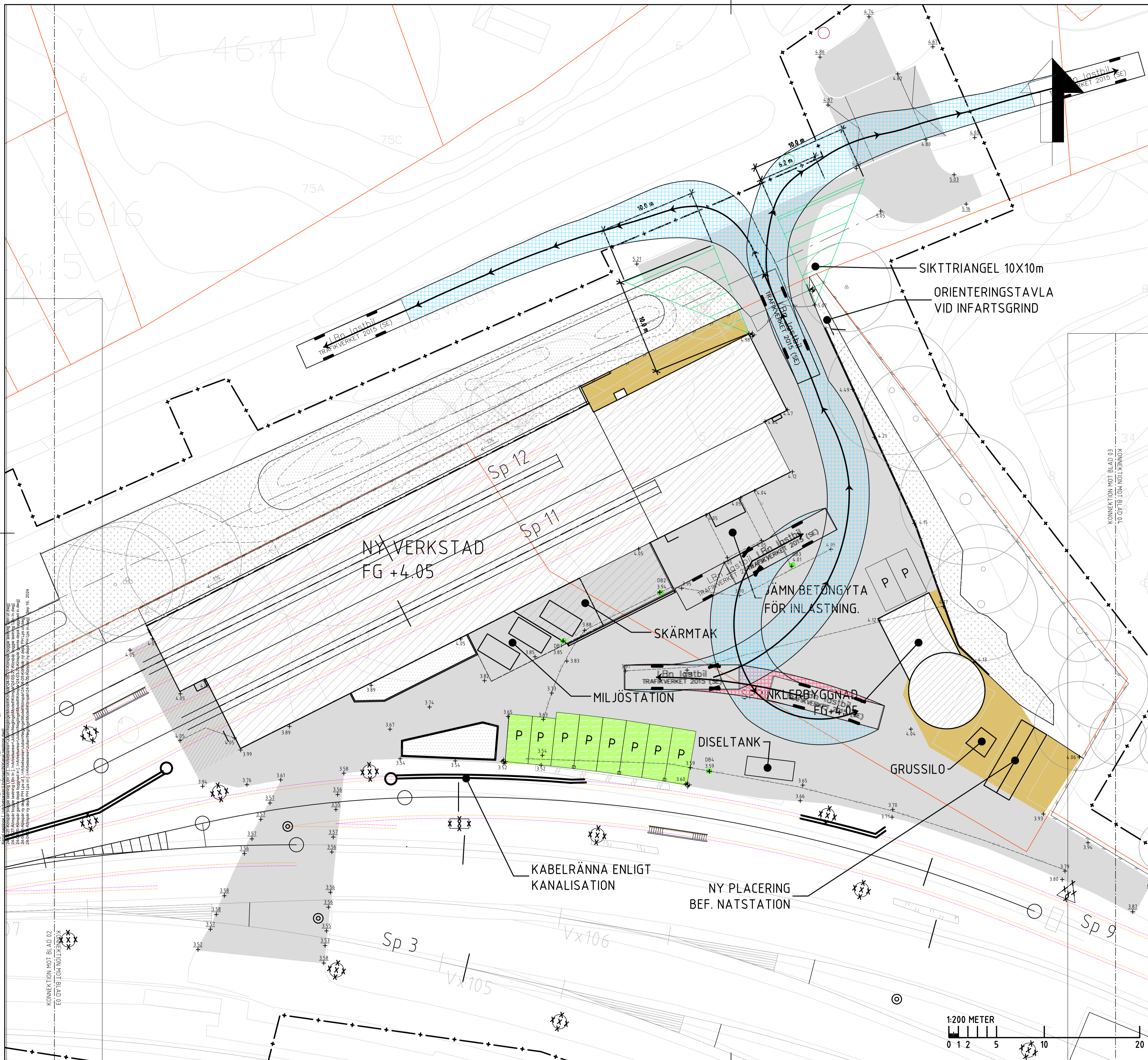
ÖVERBYGGNADSTYP

ÖVERBYGGNADSTYP X: FÖR UPPBYGGNAD AV ÖVERBYGGNADER OCH VÄXTBÄDDAR SE TABELL PÅ SEKTIONS-RITNING

- YTA MED ASFALT
- YTA MED GRUSSITLÅGER
- YTA MED GATURÅL
- YTA MED BETONGMARKSTEN, GRÄSARMERING
- YTA MED VÄXTBÄDD ENLIGT LA RITNINGAR
- YTA MED GRÄSS ENLIGT LA RITNINGAR

KÖRSPÅR

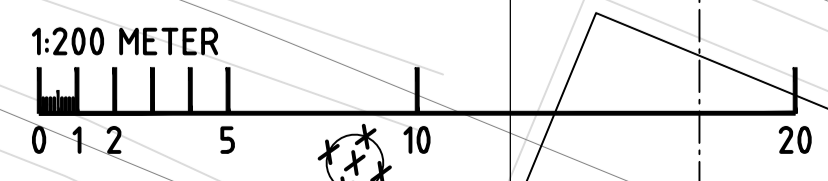
- KÖRSPÅR SVEPSTRÄCKA FRAMÅT
- KÖRSPÅR SVEPSTRÄCKA SOM BACKAS



GRANSKNING SH 2024-09-04



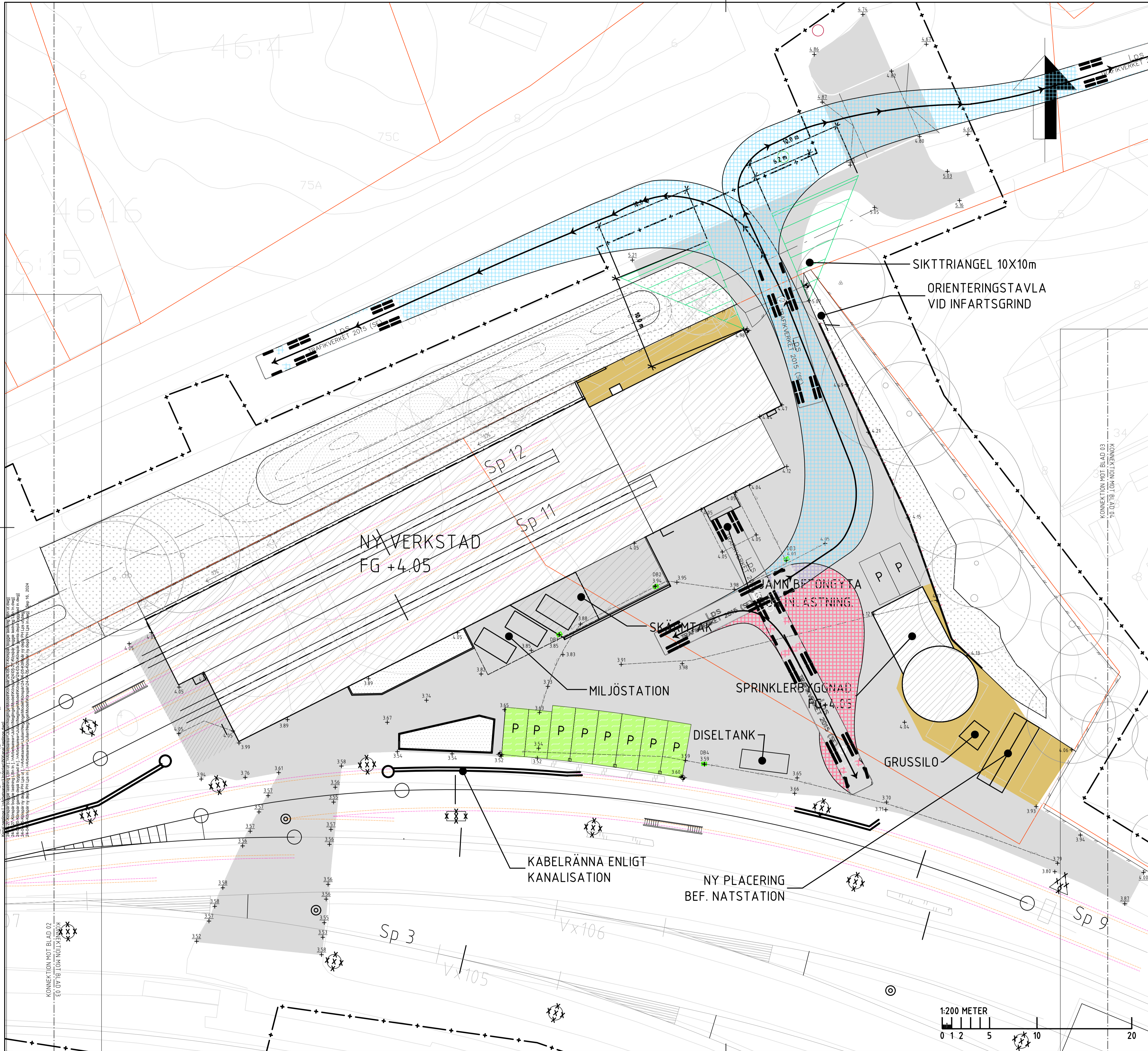
UPPDRAG NR 338809	HANDLAGGARE M. MACKLIN	RIKTKONST J. RODRIG	REV ANT	REVIDERING AVSER	SIGN	DATUM
GRANSKAD M. PIHLSGÅRD	GODKÄND E. ÖBERG	SYSTEMHANDLING				
ORT STOCKHOLM	DATUM 2024-11-15	SALTSJÖBANAN NEGLINGEDEPÅN				
SL GRANSKAD MAGNUS WALTIELID		HÖJDSÄTTNINGSPÅN m - Mark (Anläggning) PLAN				
SL GODKÄND MATS KJELLBERG		FÖRVALTNINGSOBJEKTSNUMMER 7857	FORMAT A1	SKALA 1:200		
SL DATUM		RITNINGNUMMER Bilaga 1	BLAD 0002	NÄSTA BL. REV		



Planskritning av markens utformning och utrustning för att säkerställa en god och säker trafiksäkerhet för alla trafikanter. Om någon av de nämnda objekten inte är avsedda, ska deras placering eller andra detaljer inte beaktas vid planeringen.

AB Storstockholms Lokaltrafik
Sveavägen 107
SE-171 64 Stockholm
Telefon: 08 760 80 80
E-post: info@sl.se
www.sl.se

16



TECKENFÖRKLARING

- HÖJDSYSTEM: RH2000
- KOORDINATSYSTEM: SWEREF 99 18 00
- FÖRKLARINGAR**
- ARBETSOMRÅDESGRÄNS
- FASTIGHETSGRÄNS
- BEFINTLIG BELÄGGNINGSKANT
- BEFINTLIG BULLERSKYDD
- BEFINTLIGT STAKET
- BEFINTLIGT TRÄD
- BEFINTLIGT TRÄD SOM RIVS
- BRYTLINJE
- LÄGLINJE FÖR VATTENAVRINNING
- NY HÖJD PÅ FÄRDIGSTÄLLD YTA
- BEF HÖJD SOM BEVARAS
- STAKET, NYTT
- STÖDMUR
- BEGÄNSNINGSLINJER FÖR HINDERFRIHET, SPÅR
- BEGÄNSNINGSLINJER FÖR FRIA RUMMET, SPÅR
- KONTAKTLEDNINGSPÄLPE
- FUNDAMENT FÖR BELYSNINGSSTOLPE
- DAGVATTENBRUNN

ÖVERBYGGNADSTYP

- ÖVERBYGGNADSTYP X: FÖR UPPBYGGNAD AV ÖVERBYGGNADER OCH VÄXTBÄDDAR SE TABELL PÅ SEKTIONS-RITNING
- YTA MED ASFALT
- YTA MED GRUSSITLÅGER
- YTA MED GATURÅL
- YTA MED BETONGMARKSTEN, GRÄSARMERING
- YTA MED VÄXTBÄDD ENLIGT LA RITNINGAR
- YTA MED GRÄSS ENLIGT LA RITNINGAR

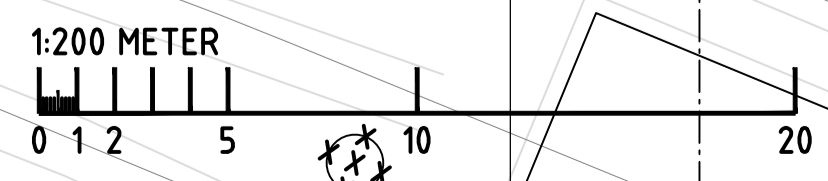
KÖRSPÅR

- KÖRSPÅR SVEPSTRÄCKA FRAMÅT
- KÖRSPÅR SVEPSTRÄCKA SOM BACKAS

GRANSKNING SH 2024-09-04

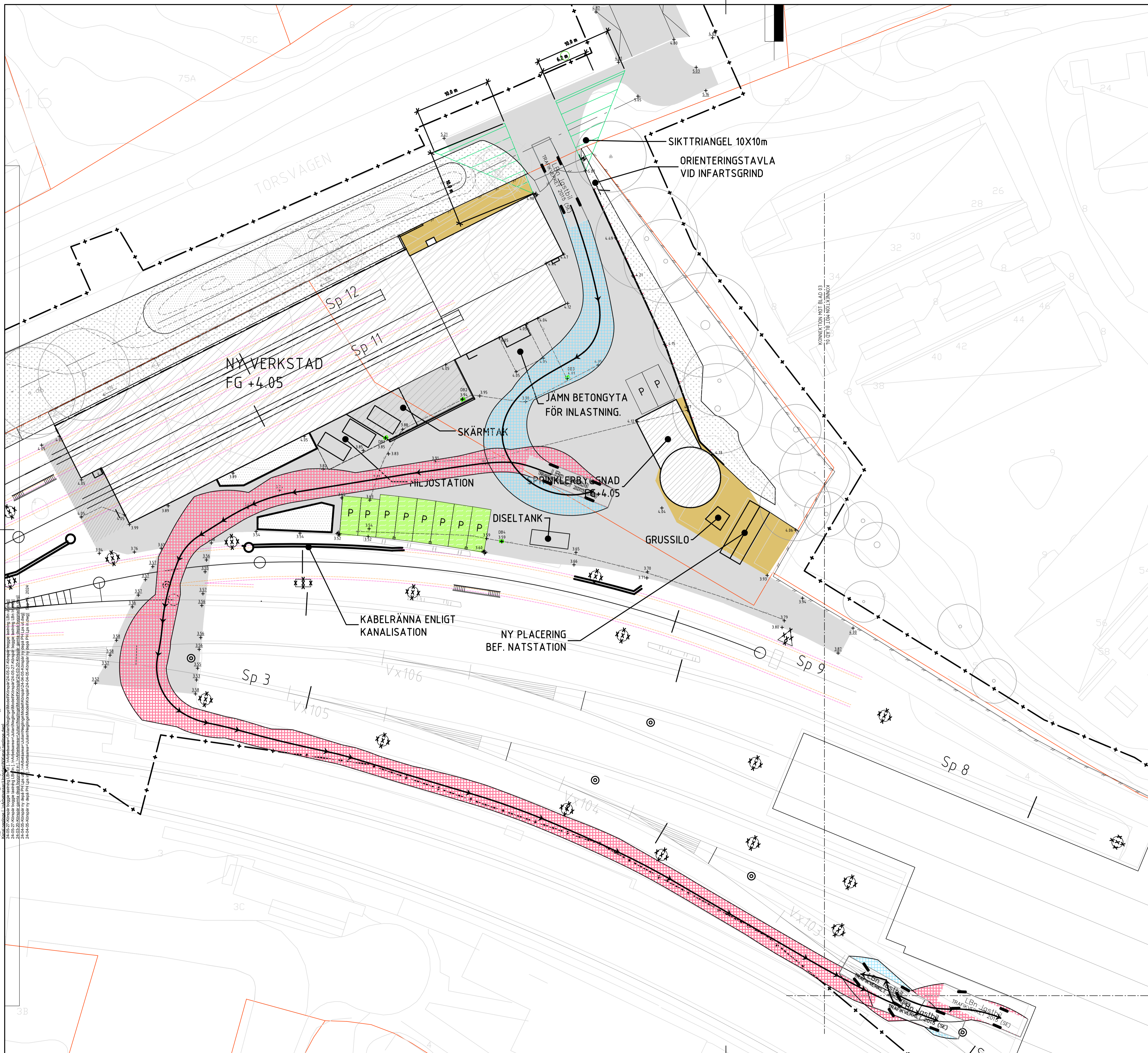


UPPDRAG NR 338809	HANDLAGGARE M. MACKLIN	RIKTKONST J. RODRIG	REV ANT	REVIDERING AVSER	SIGN	DATUM
GRANSKAD M. PIHLISGÅRD	GODKÄND E. ÖBERG	SYSTEMHANDLING				
ORT STOCKHOLM	DATUM 2024-11-15					
SL GRANSKAD MAGNUS WALTIELID		SALTSJÖBANAN NEGLINGEDEPÅN				
SL GODKÄND MATS KJELLBERG		HÖJDSÄTTNINGSPLAN m - Mark (Anläggning) PLAN				
SL DATUM		FÖRVALTNINGSOBJEKTSNUMMER 7857	FORMAT A1	SKALA 1:200		
Bilaga 1		RITNINGNUMMER	BLAD 0004	NÄSTA BL. REV		



© SL 338809/2024/SH 7857-115-2024 SH 16 2024-11-15 3:15pm

Notera: Alla nya och befintliga markeringar ska utföras enligt de anvisningar som finns i de tekniska specifikationerna för de olika typerna av markeringar. Alla nya och befintliga markeringar ska utföras enligt de anvisningar som finns i de tekniska specifikationerna för de olika typerna av markeringar.



TECKENFÖRKLARING

HÖJDSYSTEM: RH2000
KOORDINATSYSTEM: SWEREF 99 18 00

FÖRKLARINGAR

- ARBETSOMRÅDESGRÄNS
- FASTIGHETSGRÄNS
- BEFINTLIG BELÄGGNINGSKANT
- BEFINTLIGT BULLERSKYDD
- BEFINTLIGT STAKET
- BEFINTLIGT TRÄD
- BEFINTLIGT TRÄD SOM RIVS
- BRYTLINJE
- LÄGLINJE FÖR VATTENAVRINNING
- NY HÖJD PÅ FÄRDIGSTÄLLD YTA
- BEF HÖJD SOM BEVARAS
- STAKET, NYTT
- STÖDMUR
- BEGÄNSNINGSLINJER FÖR HINDERFRIHET, SPÅR
- BEGÄNSNINGSLINJER FÖR FRIA RUMMET, SPÅR
- KONTAKTLEDNINGSPOLPE
- FUNDAMENT FÖR BELYSNINGSSTOLPE
- DAGVATTENBRUNN

ÖVERBYGGNADSTYP

ÖVERBYGGNADSTYP X: FÖR UPPBYGGNAD AV ÖVERBYGGNADER OCH VÄXTBÄDDAR SE TABELL PÅ SEKTIONS-RITNING

- YTA MED ASFALT
- YTA MED GRUSSITLÄGER
- YTA MED GATURÄL
- YTA MED BETONGMARKSTEN, GRÄSARMERING
- YTA MED VÄXTBÄDD ENLIGT LA RITNINGAR
- YTA MED GRÄSS ENLIGT LA RITNINGAR

KÖRSPÅR

- KÖRSPÅR SVEPSTRÄCKA FRAMÅT
- KÖRSPÅR SVEPSTRÄCKA SOM BACKAS

GRANSKNING SH

2024-09-04



UPPDRAG NR 338809	HANDLAGGARE M. MACKLIN	RIKONST J. RODRIG	REV ANT 0	REVIDERING AVSER	SIGN	DATUM
GRANSKAD M. PIHLGÅRD	GODKÄND E. ÖBERG	SYSTEMHANDLING				
ORT STOCKHOLM	DATUM 2024-11-15	SALTSJÖBANAN NEGLINGEDEPÅN				
SL GRANSKAD MAGNUS WALTHERLID		HÖJDSÄTTNINGSPLAN m - Mark (Anläggning) PLAN				
SL GODKÄND MATS KJELLBERG	FÖRVALTNINGSOBJEKTSNUMMER 7857	FORMAT A1	SKALA 1:250			
SL DATUM	RITNINGNUMMER Bilaga 1	BLAD 0006	NÄSTA BL. REV			

24.05.27: Förändring av markeringar för spår 11 och 12.
24.05.27: Förändring av markeringar för spår 11 och 12.
24.05.27: Förändring av markeringar för spår 11 och 12.
24.05.27: Förändring av markeringar för spår 11 och 12.
24.05.27: Förändring av markeringar för spår 11 och 12.
24.05.27: Förändring av markeringar för spår 11 och 12.
24.05.27: Förändring av markeringar för spår 11 och 12.
24.05.27: Förändring av markeringar för spår 11 och 12.
24.05.27: Förändring av markeringar för spår 11 och 12.
24.05.27: Förändring av markeringar för spår 11 och 12.